



Plateforme Cancer et Cognition Cancéropôle Nord Ouest

La Newsletter n°3
JUILLET 2021



1^{ère} plateforme française d'études et d'évaluation de l'impact du cancer et de ses traitements sur les fonctions cognitives



CAP sur l'Europe ...

- La plateforme est à l'initiative de la **création d'un groupe de travail** composé d'équipes de recherche européennes de diverses disciplines, dans le but d'initier un **projet collaboratif** dans le cadre du **programme Horizon Europe**. De belles aventures en perspectives !
- La plateforme a été sollicitée comme « **expert cognition** » pour l'étude **stratégique** sur les **meilleures pratiques européennes de gestion des séquelles neurologiques et psychologiques des traitements du cancer**, portée par Unicancer et Antares Consulting et soutenue par l'INCa dans le cadre de l'action commune de partenariat pour l'innovation des actions de lutte contre le cancer (iPAAC).
- La plateforme et l'équipe **Hybrid (Inria RBA)** ont initié une **collaboration de recherche** pour **développer un programme de stimulation cognitive** s'appuyant sur la **réalité virtuelle** dans le but d'**accompagner la reprise du travail** chez les femmes traitées pour un cancer du sein et souffrant de difficultés cognitives.

... et sur l'innovation !



FOCUS sur les résultats récents

Boscher et al., 2020, Cancers

L'étude Cog-Plainte, basée sur une enquête nationale, financée par le Cancéropôle Nord-Ouest, et menée en collaboration avec les Seintinelles, a montré que la **plainte cognitive** rapportée par les patientes était principalement **associée à la chimiothérapie, à l'âge, aux difficultés de sommeil, aux traitements psychotropes et aux facteurs psychologiques** (notamment les symptômes de stress post-traumatique). Cette étude souligne l'importance d'une détection et d'une prise en charge précoce de ces facteurs.

L'enquête menée par la plateforme, en collaboration avec l'association **France Lymphome Espoir** et le **LYSA**, lors de la Journée mondiale des lymphomes (2017) et du colloque Lymphormons-Nous (2018), a permis d'estimer, **pour la première fois en France**, le poids des **difficultés cognitives en hématologie** auprès de 643 patients atteints d'un **lymphome**. En effet, **62% des participants rapportaient une plainte cognitive**, et **39 % l'attribuaient aux traitements oncologiques reçus**. La moitié d'entre-eux auraient **souhaité bénéficier de soins de support adaptés**. Cette étude pointe la nécessité de mieux prendre en compte cet effet secondaire des traitements en hématologie.

Mezenge et al., 2020, Psycho-Oncol

Nos communications récentes...

Scientifiques

- Les résultats de l'étude **PROSOM-K** sur les liens entre le **sommeil et la cognition** chez les patientes traitées pour un **cancer du sein** ont été présentés au forum d'hiver de la **Société Française de Neuropsychologie** en décembre 2020.
- La **problématique des troubles cognitifs en oncologie** a été mise à l'honneur par la plateforme lors de la **journée sur les « Séquelles psycho-sociales de la maladie et des traitements du cancer »** du Cancéropôle Nord-Ouest en mars 2021.
- Les résultats préliminaires de l'étude pilote **Cog-Stim**, portant sur une **prise en charge informatisée de la plainte cognitive** chez les femmes traitées pour un cancer du sein, ont été présentés en avril 2021 au congrès de l'**iCEPS**.
- La plateforme a récemment eu l'opportunité de communiquer sur l'**impact cognitif des nouvelles thérapies du cancer**, en juin 2021, à l'occasion au 30^{ème} meeting annuel de l'**International Behavioural Neuroscience Society**.

Grand public



- La plateforme a été invitée par l'association les **Seintinelles** pour **animer une conférence interactive grand public (live facebook)** sur la **plainte cognitive** après un **cancer du sein** et les facteurs psychologiques associés (étude Cog-Plainte).



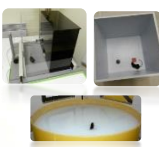
Retrouvez-nous sur canceretcognition.fr



Nouveautés côté études

Nouvelle étude pré-clinique en vue sur les inhibiteurs de PARPs

Cette étude innovante et originale permettra d'étudier l'impact d'une **combinaison chimiothérapie et inhibiteurs de PARPs** sur les **fonctions cérébrales** dans un modèle animal (**souris**) à l'aide de tests comportementaux.



Ouverture des inclusions de l'étude clinique CANTO-Cog young

Cette étude fait suite à l'étude CANTO-Cog (voté ancillaire « cognition » de la cohorte nationale ANR-CANTO d'Unicancer, coordonné par la plateforme), sur le suivi à **long terme** des **troubles cognitifs** et de la survenue d'anomalies cérébrales chez les patientes traitées pour un **cancer du sein localisé**. CANTO-Cog young s'intéressera spécifiquement aux **femmes de moins de 45 ans** issues de la cohorte nationale CANTO. Il est prévu d'inclure 150 patientes (dont 40 réaliseront des examens par IRM) et 50 sujets sains.

